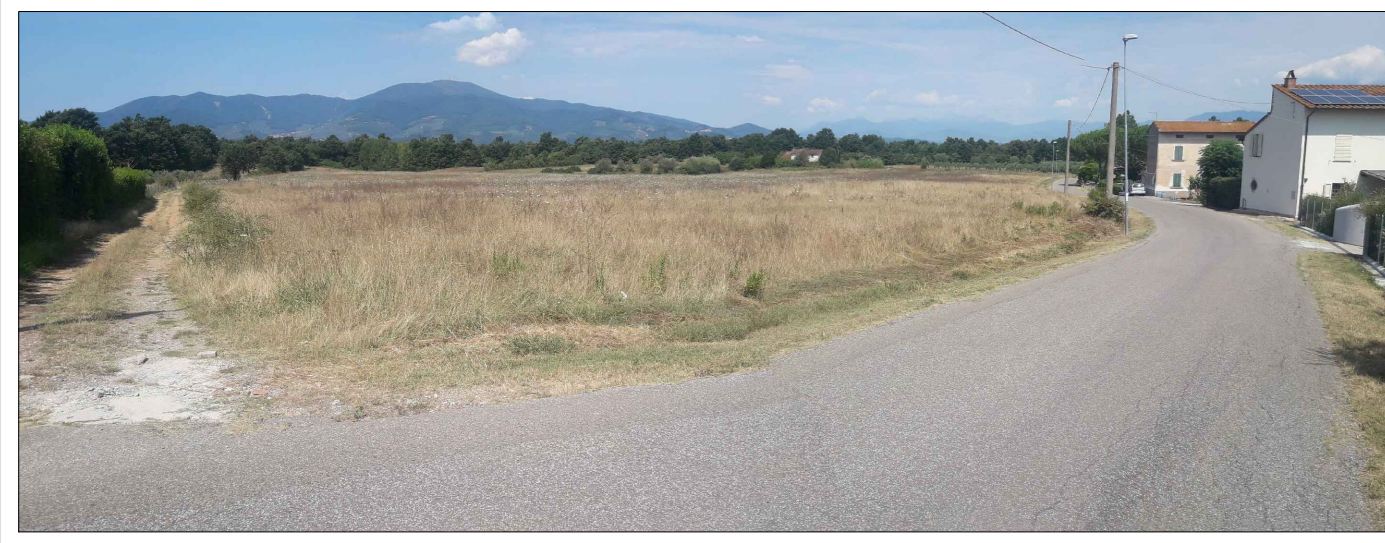


COMUNE DI
SANTA MARIA A MONTE

PROGETTO PER OPERA DI
INTERESSE PUBBLICO CON CONTESTUALE
VARIANTE URBANISTICA AL RU
ai sensi della L. 65/2014 art. 34

UBICAZIONE Cerretti, Via Mariani
ZONA DI R.U. Ex Vsp-E2 / F1
PROPRIETA' Soc. Agricola Mayer
GESTIONE Fondaz. Madonna del Soccorso
PROGETTISTA Arch. Fabio Poggetti



LUGLIO 2020

PLANIMETRIE GENERALI E SEZIONI
ALTIMETRICHE
scala 1:1000 / 1:500

Tav. 2



ORTOFOTO scala 1:1000

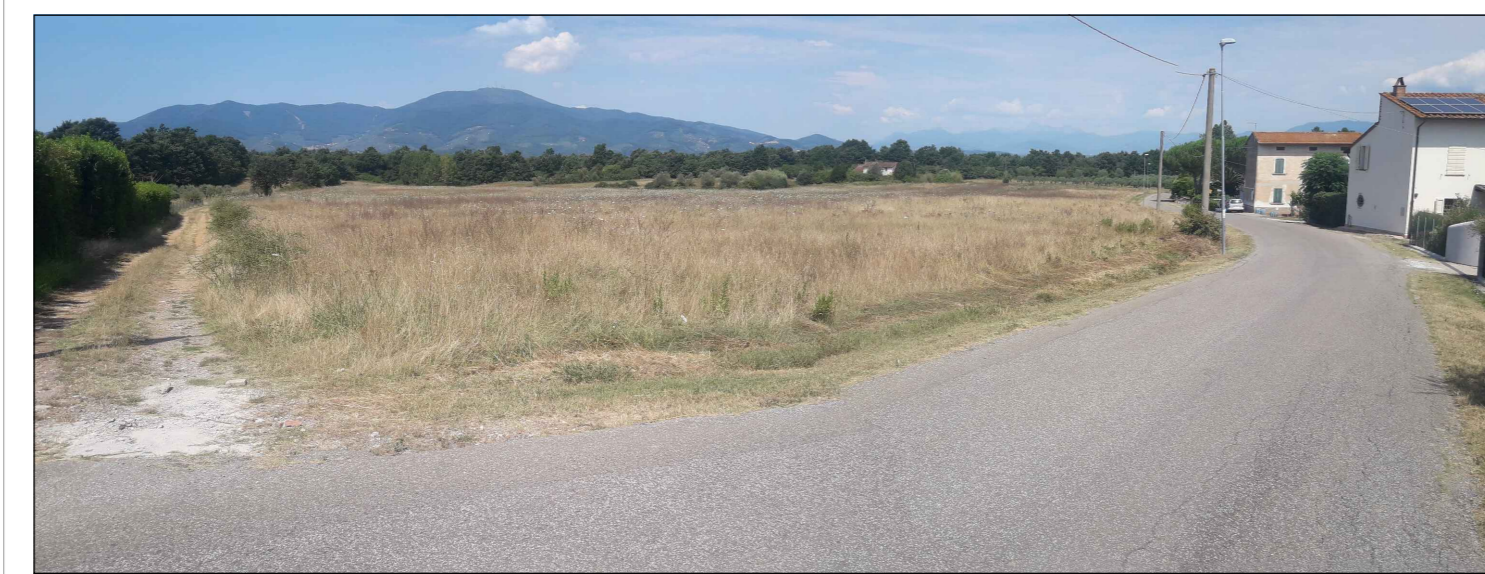


FOTO 1

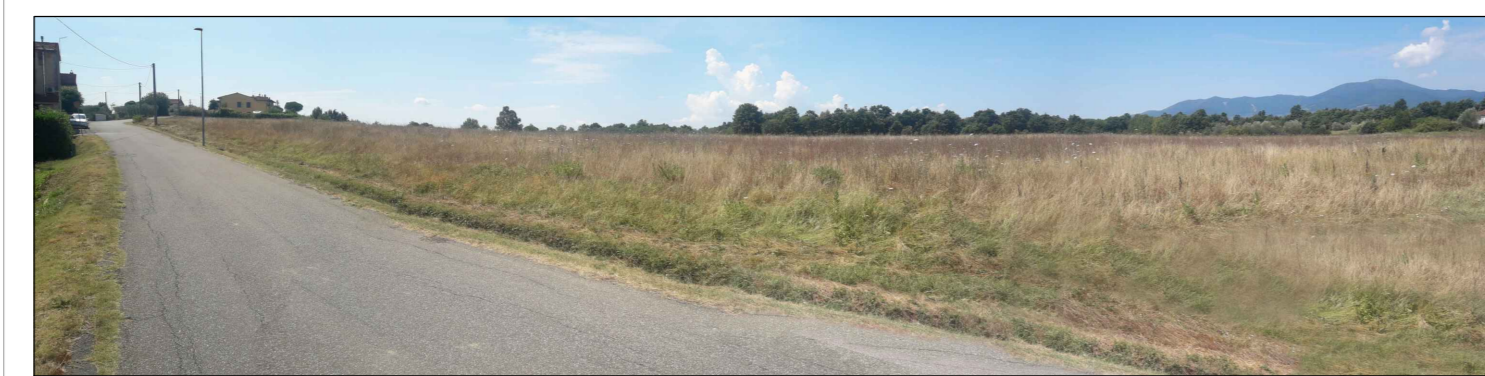
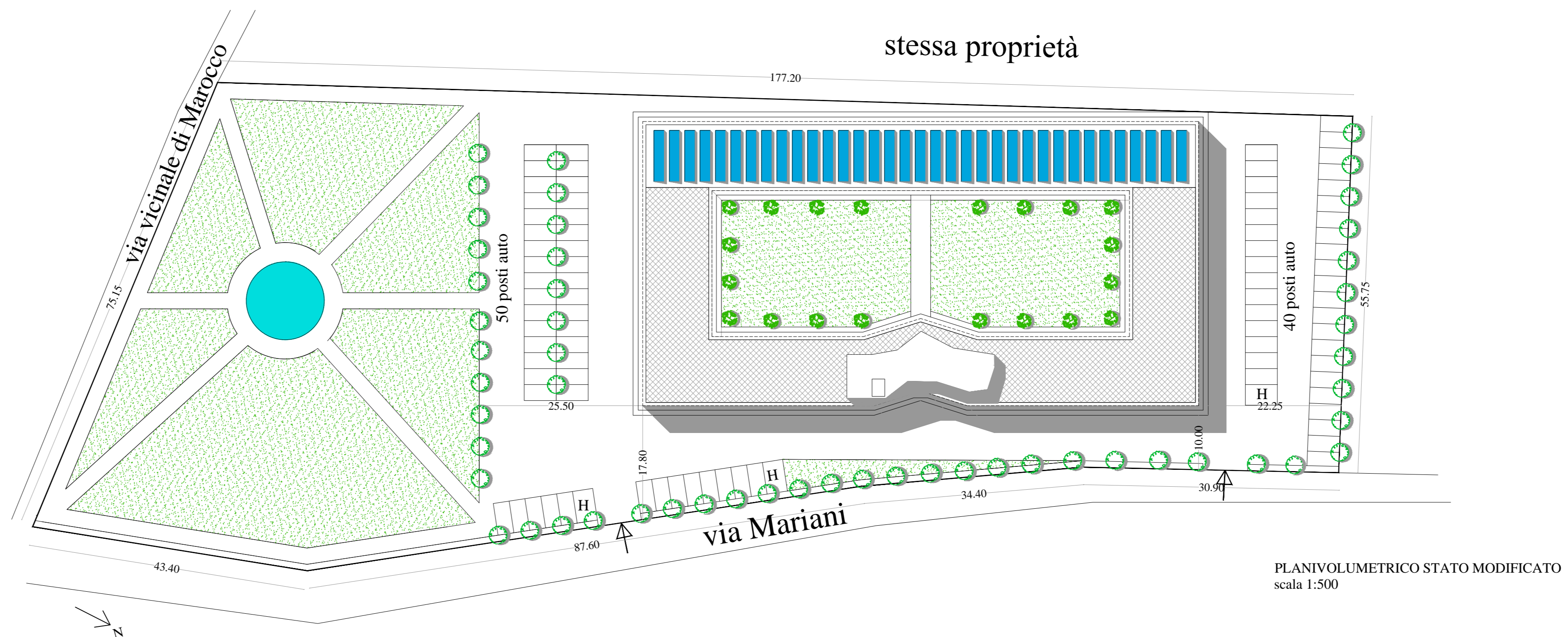


FOTO 2



FOTO 3

scala 1:500



PLANIVOLUMETRICO STATO MODIFICATO
scala 1:500

